



AWO

Arbeiterwohlfahrt

Unterbezirke Gelsenkirchen/Bottrop
und Ruhr-Mitte

Kuren und Reisen

Programm 2011

Der
Mensch
im Mittelpunkt



Sehr geehrte Damen und Herren,

Auf den folgenden Seiten möchten wir Ihnen die Reiseangebote der **Arbeiterwohlfahrt Unterbezirke Gelsenkirchen / Bottrop** und **Ruhr-Mitte** für das Jahr 2011 vorstellen.

Neben unseren Urlaubsreisen ins In- und Ausland bieten wir wiederum auch Kurzfahrten mit musikalischen und anderen Events an. Darüber hinaus finden Sie Angebote für Tagesfahrten und Hinweise auf die beliebten Fahrten zu Winter- und Weihnachtsmärkten.

Teilnehmer unserer Reisen müssen nicht Mitglied der Arbeiterwohlfahrt sein.

Zielorte, Hotels und Busunternehmen sind von uns sorgfältig ausgewählt.

Bei den Reisen werden Komfortfernreisebusse (Nichtraucher), überwiegend des Reisedienstes Nickel GmbH in Gelsenkirchen, eingesetzt.

Falls Sie sich für den von uns angebotenen Haustürservice (nur innerhalb von Gelsenkirchen und Bottrop) entscheiden, bitten wir dieses bereits bei der Buchung der Reise anzugeben.

Für Senioren mit geringem Einkommen besteht die Möglichkeit, einen Zuschuss zur Teilnahme an Erholungsmaßnahmen zu beantragen. Die Mittel werden von Stiftungen in Gelsenkirchen und Bottrop zur Verfügung gestellt.

Sachkundige und detaillierte Beratung zu unseren Angeboten, über Einzelzimmerzuschläge, zu entrichtende Kurtaxe, Haustürservice und andere Besonderheiten erhalten Sie gerne bei unseren Mitarbeiterinnen:

Claudia Schelske (Gelsenkirchen)

Angelika Hummel (Bottrop)

Hans-Ulrich König (Ruhr-Mitte)

Heidi Arndt (Ruhr-Mitte)

Genauere Anschriften der Anmeldestellen finden Sie auf der Rückseite.

Es gibt keinen festgelegten Anmeldetermin. Sobald Sie Ihr(e) Reiseziel(e) ausgesucht haben, können Sie persönlich oder telefonisch bei den angegebenen Anmeldestellen Ihre Buchung vornehmen.

Weiterhin stehen wir Ihnen als Beratungs- und Vermittlungsstelle von Mütter- und Mutter-Kind-Kuren zur Verfügung.

Bei allen Angeboten sind Änderungen vorbehalten.

Gute Reise wünschen
Ihre AWO-Reise-Teams

„Haus Gelsenkirchen“

Norderney – die Insel mit Charme

Mehr als Meer! Nehmen Sie sich Zeit und genießen Sie Ihre Lieblingsinsel an der Nordsee. Entdecken Sie die zweitgrößte ostfriesische Insel mit endlos langen Stränden und Dünenlandschaften. Dort sind Spaziergänge nicht nur in der warmen Jahreszeit reizvoll. Lassen Sie es sich bei einem Tee und einem Stück Friesentorte gut gehen.

Bereits mit Betreten der Fähre beginnen die Urlaubstage auf der Insel. Ausruhen, zusammensitzen und klönen im Gastraum des „Haus Gelsenkirchen“. Was will man mehr . . .

Das „Haus Gelsenkirchen“ liegt in der Nähe von Strandpromenade und Ortsmitte, nicht weit vom Kurzentrum und dem neuen Conversationshaus mit vielfältigen Unterhaltungsangeboten entfernt.

Alle Zimmer des Nichtraucherhauses sind modern und freundlich gestaltet, verfügen über Dusche / WC, Telefon und Kabel-TV. Ein geschützter Innenhof lädt zum Sonnenbaden und Verweilen ein.



Termine:

05.01.2011 – 19.01.2011	14 Tage	528,00 €
19.01.2011 – 02.02.2011	14 Tage	528,00 €
02.02.2011 – 16.02.2011	14 Tage	528,00 €
16.02.2011 – 02.03.2011*	14 Tage	528,00 €
02.03.2011 – 16.03.2011*	14 Tage	577,00 €
16.03.2011 – 30.03.2011*	14 Tage	577,00 €
30.03.2011 – 13.04.2011	14 Tage	766,00 €
13.04.2011 – 27.04.2011	14 Tage	766,00 €

27.04.2011 – 11.05.2011*	14 Tage	766,00 €
11.05.2011 – 25.05.2011*	14 Tage	766,00 €
25.05.2011 – 08.06.2011*	14 Tage	766,00 €
08.06.2011 – 22.06.2011*	14 Tage	766,00 €
06.07.2011 – 20.07.2011	14 Tage	766,00 €
20.07.2011 – 03.08.2011	14 Tage	766,00 €
03.08.2011 – 17.08.2011*	14 Tage	766,00 €
17.08.2011 – 31.08.2011*	14 Tage	766,00 €
31.08.2011 – 14.09.2011*	14 Tage	766,00 €
14.09.2011 – 28.09.2011*	14 Tage	766,00 €
28.09.2011 – 12.10.2011*	14 Tage	577,00 €
12.10.2011 – 26.10.2011*	14 Tage	577,00 €
26.10.2011 – 09.11.2011	14 Tage	577,00 €
09.11.2011 – 23.11.2011	14 Tage	577,00 €
23.11.2011 – 30.11.2011	7 Tage	311,00 €
21.12.2011 – 04.01.2012	14 Tage	796,00 €

Einzelzimmerzuschläge und Kurtaxe werden gesondert berechnet.

Bei den mit * gekennzeichneten Terminen steht nur eine begrenzte Anzahl an Zimmern zur Verfügung.



Leistungen:

Fahrt im Komfortfernreisebus, Übernachtung / Vollpension, Fähre, Gepäcktransport / Inseltransfer zum „Haus Gelsenkirchen“ und zurück, Begrüßungskaffeetrinken, Mittagessen bei der Rückreise in Norddeich-Mole.

Ferienwohnung auf Norderney

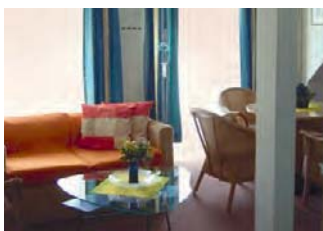
Die Insel ganz privat genießen

Für Ihren Urlaub bieten wir Ihnen gerne auch unsere Ferienwohnung in der Frisiastraße 11 an. Die Wohnung liegt im 1. Obergeschoss des Hauses und besteht aus zwei Schlafzimmern, einem Wohnraum mit gut ausgestatteter Küchenzeile, einer Nasszelle mit Dusche und WC. Sie ist mit Kabel-TV und Telefon ausgestattet.

Handtücher und Bettwäsche werden von uns zur Verfügung gestellt. Es besteht die Möglichkeit, täglich mit frischen Frühstücksbrötchen beliefert zu werden.

Die Endreinigung ist im Preis enthalten. Mindestaufenthalt 3 Tage.

Haustiere sind in der Ferienwohnung nicht gestattet.



Preise:

Vorsaison und Nachsaison

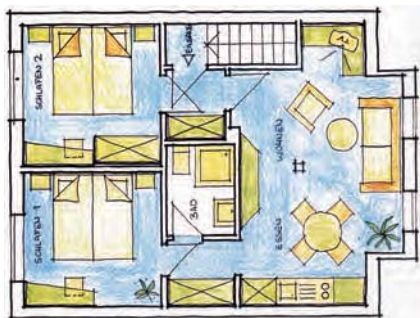
Januar / Februar / November / Dezember 56,00 € pro Tag

Zwischensaison

März / Oktober 63,50 € pro Tag

Hauptsaison

April bis September 74,00 € pro Tag



Bad Wildungen

Themenwoche „Gesunder Rücken“

Das Heilbad Bad Wildungen gehört zur Spitzengruppe der deutschen Kurorte und genießt weltweit einen hervorragenden Ruf. Bad Wildungen ist eine charmante Wohlfühlstadt und bezaubert mit vielen Reizen: Malerische Fachwerk-Altstadt, verspielter Jugendstil und prachtvoller Barock.

Beginnen wir also die Urlaubssaison 2011 mit der Themenwoche „Gesunder Rücken“. Sie wohnen im Gesundheitszentrum Helenenquelle, direkt am großen Kurpark und nur wenige Schritte von der Flaniermeile Brunnenallee entfernt. Die Helenenquelle pflegt seit ihrer Gründung in besonderer Weise die Bindung zwischen Arzt und Gast und hat mit dieser Tradition den Grundstein zu großem Erfolg gelegt.

Die Unterbringung erfolgt in Zimmern mit Bad oder Dusche / WC, Kabel-TV und Telefon. Frühstücks- und Speiseräume, moderne Cafeteria und gemütliche Logen, u. a. mit offenem Kamin, bieten eine behagliche Atmosphäre. Das Herz des Hauses ist jedoch die exquisite Küche. Der Küchenchef stellt Sie – in Zusammenarbeit mit seiner Diätassistentin – mit seinen frisch angerichteten Buffets und individuellen Diäten täglich vor die Qual der Wahl.



Termin:

01. 03. 2011 – 08. 03. 2011 8 Tage 535,00 €

Kein Einzelzimmerzuschlag!

Kurtaxe: 12,95 €

Leistungen:

Fahrt im Komfortfernreisebus, 7 x Übernachtung / Vollpension, Willkommensgetränk, Wasser und Obstteller zur Begrüßung, freie Hallenbad- und Wassertretbeckennutzung, Besuch von Arztvorträgen, Ernährungsberatung, Film- und Musikveranstaltungen am Abend im Hause, freier Eintritt in das Kurmuseum, ärztliches Eingangsgespräch, täglich Wasser- bzw. Hallengymnastik, 2 x klassische Massage, 1 x Fußreflexzonenmassage, 2 x Wärmetherapie Moor oder Infrarot, AWO-Reiseleitung.

Südengland

Zauberhaft schöne Landschaften

Nach der Fährpassage von Calais nach Dover über den Ärmelkanal erreichen wir die britische Insel und fahren mit unserem Komfortfernreisebus entlang der Südküste zunächst in unser Hotel nach Brighton, dem berühmtesten Seebad Englands.



Abwechslungsreiche Küstengebiete von Kreidefelsen über Granitfelsen, Steilklippen und Sandstränden begleiten uns bei unserer Fahrt durch das zauberhafte Südengland und Cornwall, das Land von Rosamunde Pilcher und König Arthur. Besichtigungen von herrlichen Landschaftsgärten, schönen Herrenhäusern, den Mooren, kleinen Fischerdörfern und Besuche der Schauplätze einiger Drehorte der Filme von Rosamunde Pilcher gehören zu unserem Programm.



Bei unserer Busrundreise durch Cornwall / Südengland besuchen wir die Städte: Brighton, Portsmouth, Bournemouth, Plymouth, Penzance, Bristol und Ashford mit zahlreichen Sehenswürdigkeiten.



Termin:

26.04.2011 – 03.05.2011 8 Tage 865,00 €

Einzelzimmerzuschlag: 155,00 €

Leistungen:

Fahrt im Komfortfernreisebus, Fährpassage Calais – Dover und zurück mit „P & O Ferries“, 7 x Hotelübernachtung mit Halbpension in 3* Hotels in Brighton, Bournemouth, Plymouth, Penzance, Bristol und Ashford. Alle Zimmer mit Bad oder Dusche / WC.

Eintrittspreise für Royal Pavillion, Winchester Cathedral, Athelhampton House & Gardens, St. Michael's Mount, Minack Theatre, Prideaux Place, Tintagel Castle, Stonehenge, kulturelle Reiseleitung während des gesamten Aufenthaltes.

Bei Anmeldung erhalten Sie einen detaillierten Fahrt- und Programmverlauf.

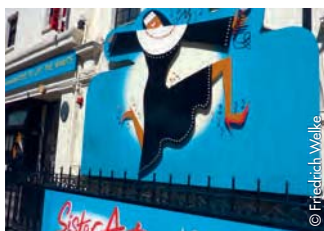
Hamburg und Sister Act

Maritime Metropole mit Flair

Hamburg – das ist Alster, Elbe, Seeluft. Das ist Hafen, HafenCity, Fischmarkt, Speicherstadt, aber auch „Michel“, Jungfernstieg und Elbchaussee.

Die Ankunft in der Hansestadt erfolgt gegen Mittag im gebuchten 4* Hotel. Mit dem Bus geht es dann zu den Landungsbrücken in St. Pauli, von wo aus wir zu einer 1-stündigen Hafentrundfahrt ablegen. Der Abend steht zur freien Verfügung. Am zweiten Tag werden wir nach dem Frühstück zu einer großen Stadtrundfahrt aufbrechen, bevor am Abend der Besuch des Musicals „Sister Act“ auf dem Programm steht.

Der dritte Tag führt uns nach dem Frühstück Richtung Finkenwerder, um dort das Hamburger Werk von „Airbus“ zu besichtigen. Anschließend fahren wir durch das „Alte Land“ nach Buxtehude, von wo aus wir nach einem leckeren Mittagessen und kurzem Bummel durch die Innenstadt die Heimfahrt antreten.



Termin:

15.06.2011 – 17.06.2011 3 Tage 323,00 €

Einzelzimmerzuschlag: 42,00 €

Leistungen:

Fahrt im Komfortfernreisebus, 2 x Übernachtung / Frühstücksbuffet im 4* Hotel, alle Zimmer mit Bad oder Dusche / WC, Telefon, Kabel-TV, Minibar, Karte „Sister Act“ Kategorie 3 (Kategorie 1 und 2 gegen Aufpreis), Stadtrundfahrt, Hafentrundfahrt mit Abendessen (3 Gänge) im Restaurant „Fischerhaus“, Besuch Wachsfigurenkabinett, Besichtigung „Airbus“, Besuch Buxtehude mit Mittagessen, AWO-Reiseleitung.

Koblenz

Bundesgartenschau 2011

Zwischen Weinbergen und romantischen Burgen an Rhein und Mosel gelegen, begeistert die Stadt Koblenz mit der Bundesgartenschau 2011.

Schon bei der Anreise besteht die Möglichkeit das UNESCO-Welterbe oberes Mittelrheintal mit seinen zahlreichen Burgen, Schlössern und Ruinen kennen zu lernen. Nach der Besichtigung des Rüdesheimer Schlosses folgt ein Bummel durch malerische Gässchen und eine Weinprobe.

Der zweite Tag steht ganz im Zeichen der Bundesgartenschau. Bei einer Stadt- und BUGA-Führung wird Ihnen viel Wissenswertes über Koblenz und die Bundesgartenschau näher gebracht. Die atemberaubende Fahrt mit der Seilbahn vom Deutschen Eck über den Rhein hinauf zur Festung Ehrenbreitstein zählt zu den Höhepunkten des Besuchs auf der BUGA Koblenz 2011.

Am nächsten Tag steht nach dem Frühstück eine 3-Flüsse-Panorama-Schiffsrundfahrt auf Rhein, Mosel und Lahn auf dem Programm. Als Abschluss dieser erlebnisreichen Tage besuchen wir während der Heimreise die Benediktinerabtei in Maria Laach.



Termin:

08.08.2011 – 10.08.2011 3 Tage 249,00 €

Einzelzimmerzuschlag: 10,00 €

Leistungen:

Fahrt im Komfortfernreisebus, 2 x Übernachtung / Frühstücksbuffet im 4* Hotel am Rhein (alle Zimmer mit Bad oder Dusche / WC, Telefon, TV), 1 x Mittagessen (3 Gänge) im Rüdesheimer Schloss, 1 x Abendessen im Hotel, 1 x Tageskarte BUGA (incl. Fähre), 1 x Seilbahnfahrt (Hin- und Rückweg), 1 x Stadt- und BUGA-Führung, Kurtaxe in Bad Breisig, 1 x Weinprobe mit 7 Weinen in einem Weingut, 1-stündige 3-Flüsse-Panorama-Schiffsrundfahrt, Besuch der Benediktinerabtei Maria Laach, AWO-Reiseleitung.

Bad Waldliesborn

Für die schönsten Tage im Jahr

Das staatlich anerkannte Heilbad Bad Waldliesborn liegt am östlichen Zipfel des Münsterlandes und grenzt sowohl an Ostwestfalen-Lippe als auch an das nahe gelegene Sauerland. Seit Januar 1975 gehört Bad Waldliesborn zur Stadt Lippstadt. Der Ort befindet sich circa 15 Fahrradminuten vom Stadtkern Lippstadts entfernt und wird häufig als dessen schönste „Tochter“ bezeichnet. Als Abkürzung für Bad Waldliesborn ist „Walibo“ ein weit verbreiteter Kosename.

In ruhiger Lage, mitten im Grünen, abseits von Hektik und Lärm, umgeben von einem Grüngürtel mit altem Baumbestand, befindet sich die familiär geführte Hotel-Pension Haus Holtdirk.

In liebevoll modernisierten Zimmern mit Dusche / WC, Fön, Kabel-TV, Telefon, (zum Teil rollstuhlgerecht eingerichtet), findet der Gast Erholung und Entspannung. Zum Haus gehört eine großzügige Parkanlage in naturreicher Umgebung mit Ruheazonen und Sonnenplätzen. Im Haus befindet sich eine Naturheilpraxis, in der verschiedene Therapien angeboten werden.

Kurhaus und Kurpark sind bei kurzen Spaziergängen leicht zu erreichen.



Termin:

13.09.2011 – 27.09.2011 14 Tage 709,00 €

Einzelzimmerzuschlag: 46,00 €

Kurtaxe: 22,40 €

Leistungen:

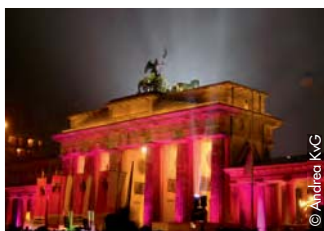
Fahrt im Komfortfernreisebus, Übernachtung / Vollpension (Mittags mit Menüwahl, Frühstücksbuffet; abends mit Salatbuffet), Kofferservice, Informationsveranstaltung mit Begrüßungsgetränk, 1 x Kaffeenachmittag, Gruppengymnastik, AWO-Reiseleitung.

Berlin

Besonders zu Silvester eine Reise wert

Mit diesem Angebot wollen wir Ihnen die Möglichkeit bieten, sich mit dem Jahreswechsel in Berlin etwas Besonderes zu gönnen. Ein wahrlich einmaliges Erlebnis erwartet jeden Berlin-Besucher, erst recht an Silvester. Auf einer der schönsten und bekanntesten Straßen der Welt, der Straße des 17. Juni zwischen Brandenburger Tor und Siegessäule, findet jedes Jahr das Silvester-Event in Berlin statt. Die etablierte Veranstaltung gibt den Startschuss für das Jahr 2012. Bei der größten Silvesterparty Deutschlands, am Brandenburger Tor, kommen viele Generationen und Kulturen zusammen. In Vorfreude auf das neue Jahr feiern die Menschen gemeinsam die Vergangenheit und die Zukunft.

Die Unterkunft erfolgt in einem 4* Hotel in Berlin-Mitte. Von hier aus sind es nur wenige Minuten zur Prachtstraße „Unter den Linden“. Viele andere, nahe gelegene Sehenswürdigkeiten, wie der Berliner Dom oder der Potsdamer Platz, sind leicht zu erreichen.



Termin:

30. 12. 2011 – 02. 01. 2012 4 Tage 494,50 €

Einzelzimmerzuschlag: 43,00 €

Leistungen:

Fahrt im Komfortfernreisebus, 3 x Übernachtung / Frühstücksbuffet im 4* Hotel in Berlin-Mitte, 2 x Abendessen im Hotel, 1 x Silvesterfeier im Hotel inkl. Galabuffet mit Mitternachtsimbiss, Livemusik, Krapfenparade, Getränke wie Hausweine, Softgetränke und Kaffee, Stadtrundfahrt, AWO-Reiseleitung.

Ankündigungen

Tagesfahrten 2011

Wir weisen Sie schon jetzt auf unsere beliebten Tagesfahrten in die nähere und weitere Umgebung hin.

Geplant sind folgende Ziele für 2011:

- Im Monat **Mai** geht es nach Venlo
- Im **Juni** besuchen wir das Schloss Nordkirchen
- An das Ufer des Rheins zieht es uns im **Juli** in das beschauliche Städtchen Kaiserswerth
- Winterberg, auch ohne Schnee, soll unser Ausflugsziel im **August** sein

Selbstverständlich haben wir für Sie in der vorweihnachtlichen Zeit wieder Besuche zu neuen, interessanten Weihnachtsmärkten geplant.

Auch diese Fahrten werden mit Komfortfernreisebussen (Nichtraucher) durchgeführt, eine AWO-Reiseleitung übernimmt die Betreuung unserer Gäste.

Einzelheiten zu den Fahrten im Sommer liegen ab April vor, über die Weihnachtsmärkte können wir Ihnen ab September nähere Informationen mitteilen.

Mit einem **Reisegeschenkgutschein der Arbeiterwohlfahrt** können Sie zu jeder Gelegenheit und zu jedem Anlass Freude bereiten.

Der Betrag des Reisegeschenkgutscheines wird von Ihnen festgelegt.

Bitte sprechen Sie uns an, wir informieren Sie gerne über Einzelheiten.



Arbeiterwohlfahrt

Unterbezirke Gelsenkirchen/Bottrop
und Ruhr-Mitte

AWO Reisen 2011

Erholen und Wohlfühlen

Grenzstraße 47
45881 Gelsenkirchen

Telefon: 02 09 / 40 94 - 104

Telefax: 02 09 / 1 77 87 50

E-Mail: claudia.schelske@awo-gelsenkirchen.de

www.awo-gelsenkirchen.de

GE

Peterstraße 18
46236 Bottrop

Telefon: 0 20 41 / 7 09 49 - 23

Telefax: 0 20 41 / 7 09 49 - 21

E-Mail: angelika.hummel@awo-gelsenkirchen.de

www.awo-bottrop.de

BOT

Bleichstraße 8
44787 Bochum

Telefon: 02 34 / 96 47 70

E-Mail: stadtbüro@awo-ruhr-mitte.de

www.awo-ruhr-mitte.de

BO